

4.0

CYBER
PHYSICAL
SYSTEM

CONTROL FLUX



AIRPOWER[®]
www.airpowergroup.com

Control Flux

Controllo automatico della portata, su singolo ugello airless.
Automatic flow rate control, on single airless nozzle.

CONTROLLO PORTATA - FLOW RATE CONTROL

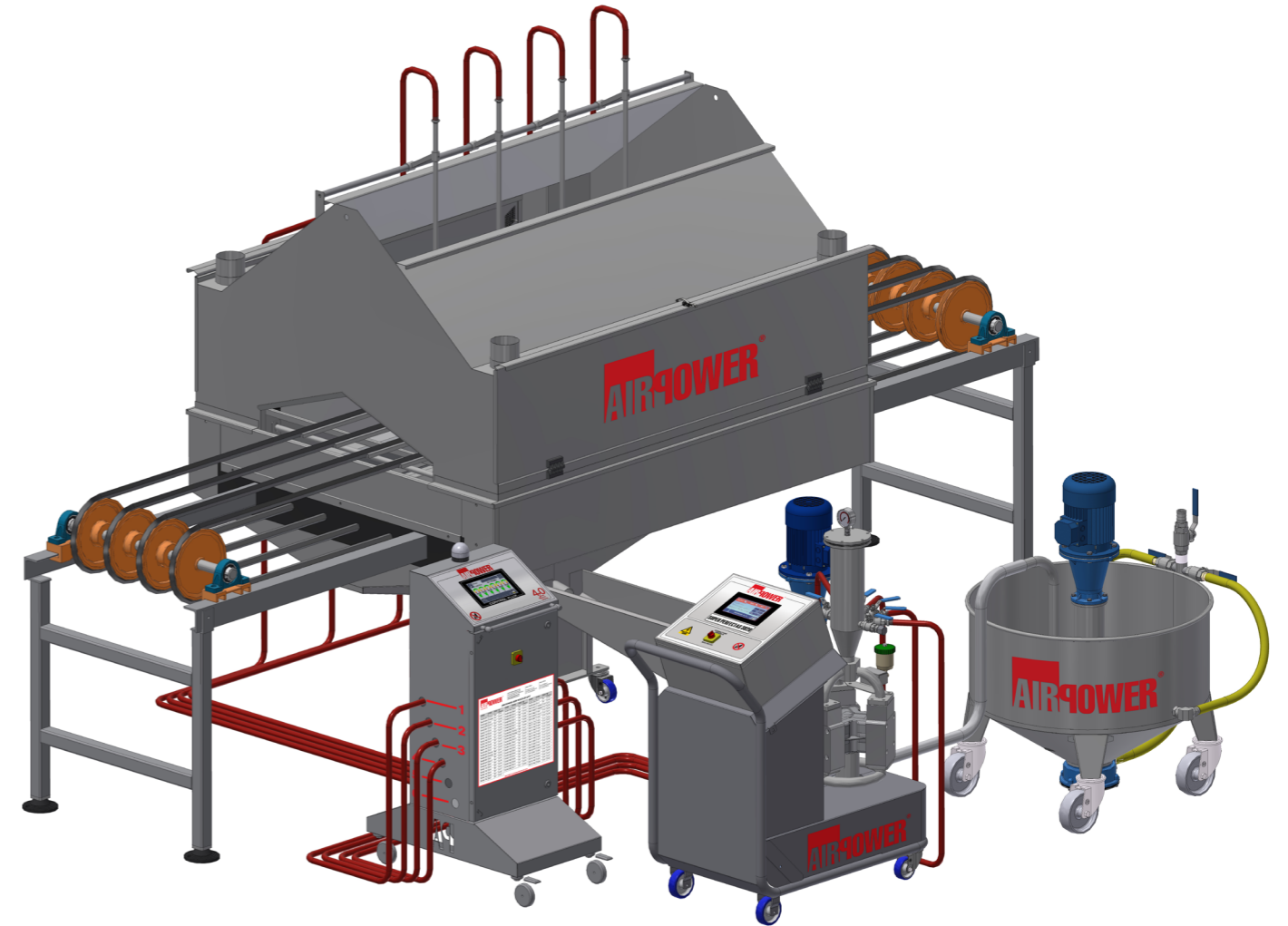
- **Elimina l'instabilità del flusso per singolo ugello**
Elimination of the instability of the flow for each nozzle
- **Elimina l'errore di peso**
Elimination of any weight errors
- **Preset soglie di utilizzo ottimali**
Preset optimal usage thresholds

CONTROLLO USURA - WEAR CONTROL

- **Controlla l'usura e segnala l'occlusione, parziale o totale su ogni singolo ugello**
Check for wear and report partial or total occlusion on each nozzle
- **Possibilità di arrestare la linea e conseguente eliminazione dello scarto di produzione.**
Possibility of stopping the line and consequent elimination of product waste.

MANUTENZIONE PREVENTIVA - PREVENTIVE MAINTENANCE

- **Analisi dei consumi materie prime**
Raw materials consumption analysis
- **Avviso preventivo all'operatore per sostituzione ugelli (countdown 30/15/5 minuti prima)**
Prior notice at the operator for nozzle replacement (countdown 30/15/5 minutes before)



Efficienza di produzione, zero difetti applicativi.
Production efficiency, zero application faults.



Aumento della resa produttiva.
Diminuzione dei consumi e delle materie prime.
Increase in production yield.
Decrease in consumption and raw material.

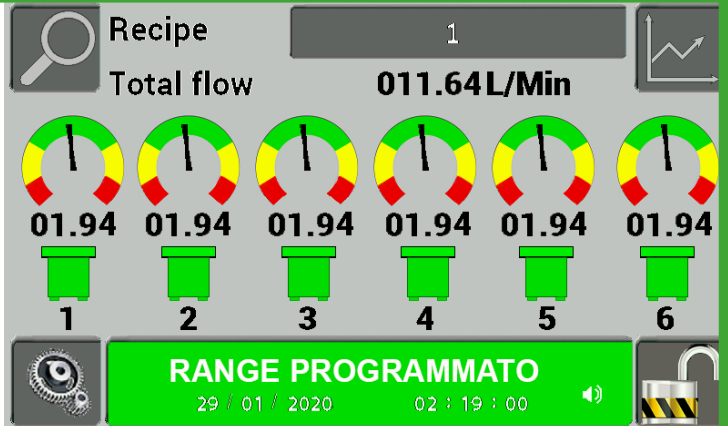


Analisi database: **efficienza-produzione-consumi.**
4.0 CYBER PHYSICAL SYSTEM: SCADA control.
Database analysis: **efficiency-production-consumption.**
4.0 CYBER PHYSICAL SYSTEM: SCADA control.

OK

RANGE PROGRAMMATO: gli ugelli rientrano nei parametri preimpostati.

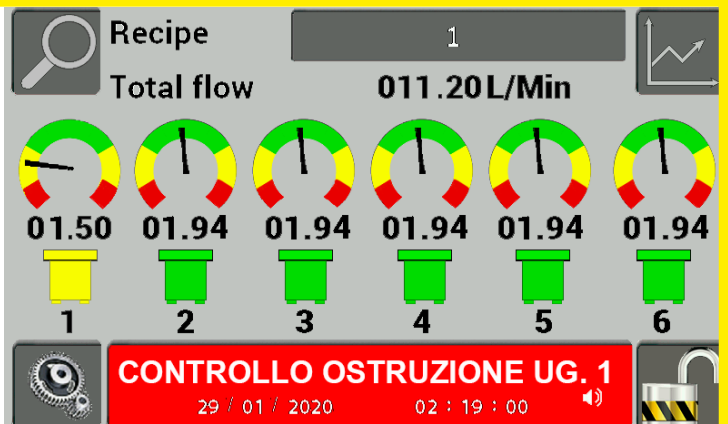
PROGRAMMED RANGE: nozzles work within the preset parameters.



WARNING —

CONTROLLO OSTRUZIONE: uno o più ugelli sono parzialmente otturati.

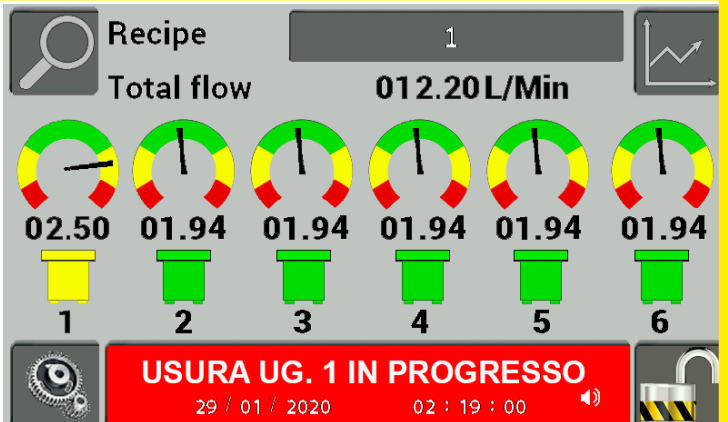
OBSTRUCTION CHECK: one or more nozzles are partially clogged.



WARNING +

USURA IN PROGRESSO: per uno o più ugelli si sta avvicinando il momento della sostituzione, in quanto parzialmente usurati.

WEAR IN PROGRESS: for one or more nozzles the momento of replacement approaching, since partially worn out.



ALARM

FUORI PORTATA: la portata di uno o più ugelli ha superato (in positivo o negativo) il range avviso ed è in allarme. Si può scegliere se fermare o meno la linea, evitando scarti.

OUT OF RANGE: the flow rate of one or more nozzles has exceeded (positive or negative) the range notice and is on alert. You can choose whether to stop or not the line, avoiding rejects.

